

Benieuwd naar de herontwikkelingen van Genderhof?

Curious about the redevelopment of Genderhof?



**KOM KIJKEN
EN DEEL JOUW REACTIE!**

COME HAVE A LOOK AND SHARE YOUR IDEAS!

infomarkt
16 april 2026



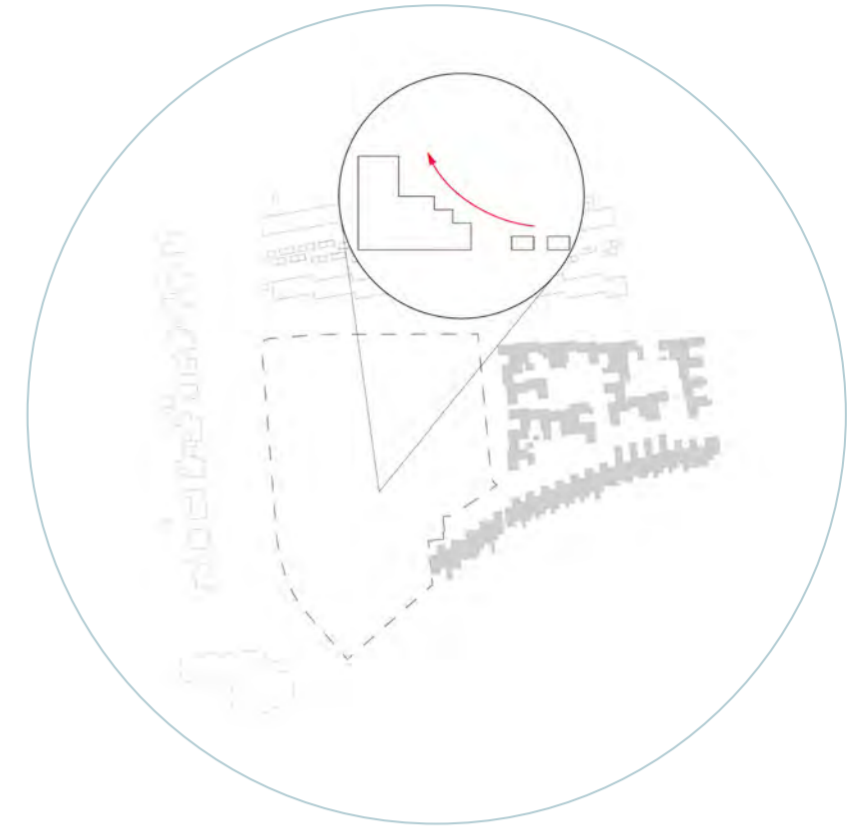
waar stromen kruisen
TUSSEN GENDER EN GROEN

where streams cross
BETWEEN GENDER AND GREEN



waar stromen kruisen
TUSSEN BUREN

where streams cross
BETWEEN NEIGHBORS



waar stromen kruisen
WEESFEL MET HOOGBOUW

where streams cross
HIGH-RISE WITHIN URBAN FABRIC

WE GAAN HET HEBBEN OVER:

WE'RE GOING TO TALK ABOUT:



planning

planning



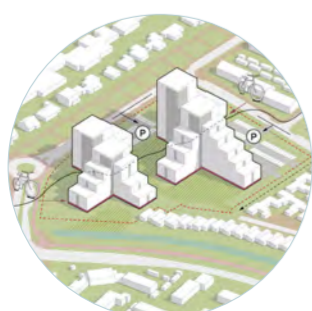
schetsontwerp
(waar stromen kruisen)

preliminary design
(where streams cross)



ecologie en landschap
(waar stromen kruisen tussen Gender en groen)

ecology and landscape
(where streams cross between Gender and green)



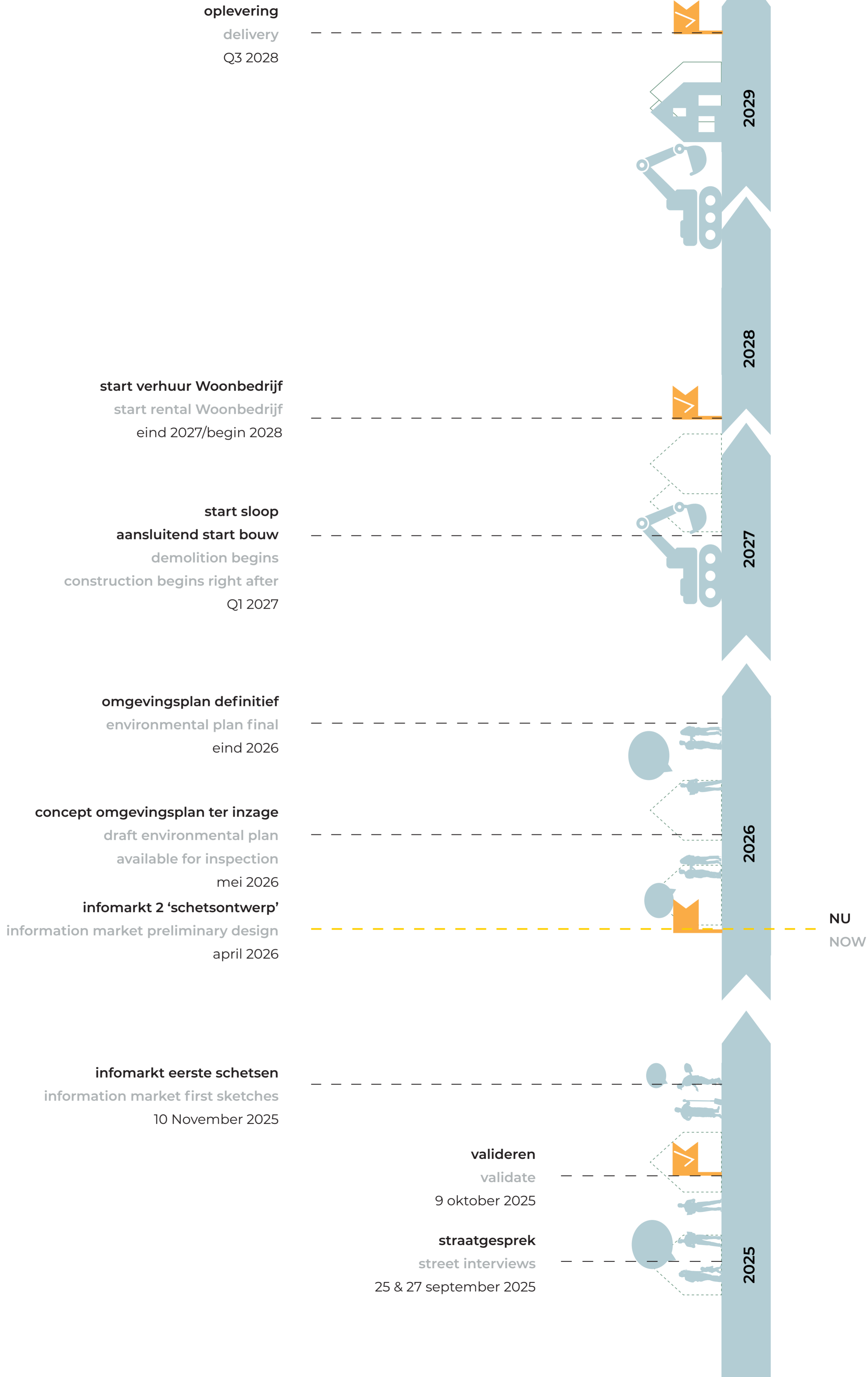
mobiliteit
(waar stromen kruisen tussen buren)

mobility
(where streams cross between neighbors)



programma en doelgroep

program and target group





legenda

▲ - entree voetgangers

△ - entree fietsers





drie sferen van wonen



nov 2025

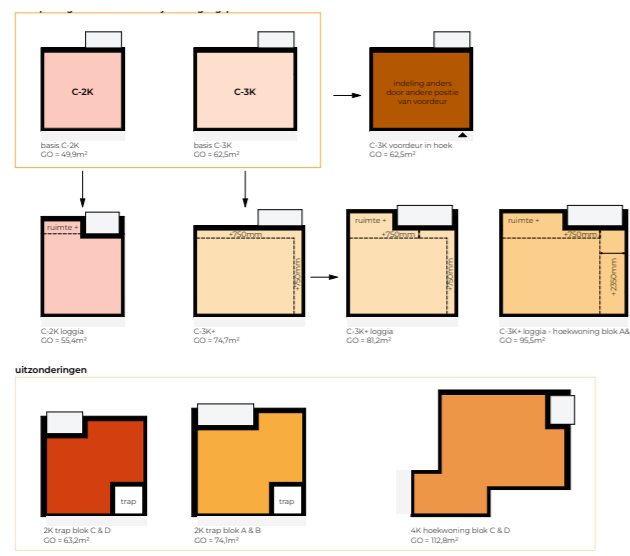


april 2026

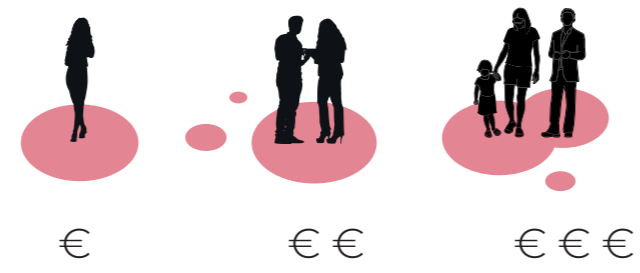


aanpassingen bouwhoogtes
wijzigingen hoogte sinds schetsen november 2025

projectie bestaande situatie
in rood bestaand gebouw, in zwart bestaande inritten



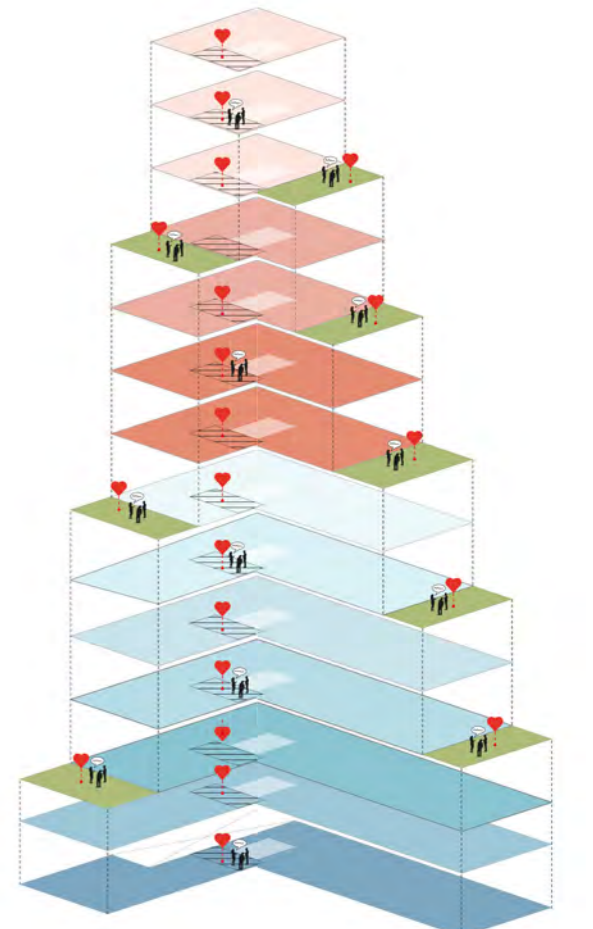
aandacht voor variatie in woningplattegrond zie poster in de woningen



diversiteit in doelgroepen

diversiteit in woningen
sociaal - middenduur - koop

woningen opgezet in clusters
clusters gericht op doelgroepen
1 kartrekker per cluster
ontmoetingsplek per cluster



verbinding met de buurt:
ken de buurt

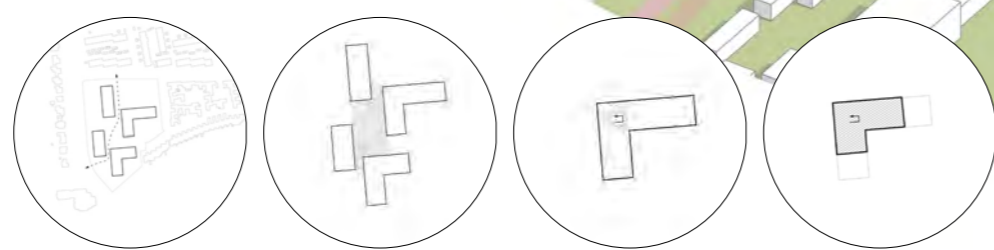
CLUSTER 2

fietsenstallingen georganiseerd per cluster

postkasten georganiseerd per cluster

goede buitenruimte onderdeel van de woning

zelf bedenken hoe je wil wonen



ontmoeten op verschillende schalen

aandacht voor social veiligheid:
ogen op alle kanten

ontmoetingsplekken op maaiveld

aandacht voor kwaliteit corridor



kruisen tussen gender en groen

waar stromen

Genderhof, Eindhoven

16 april 2026

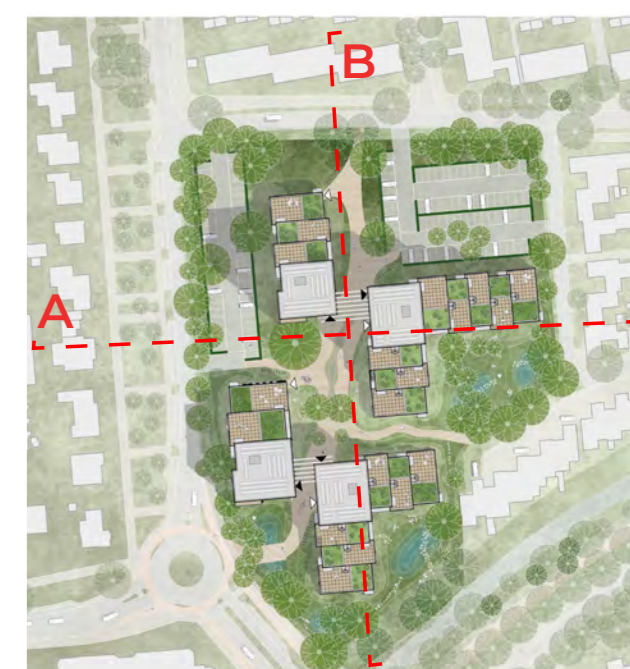
van tuijn stedenbouw
landschap
onderzoek

Stam + De Koning Bouw

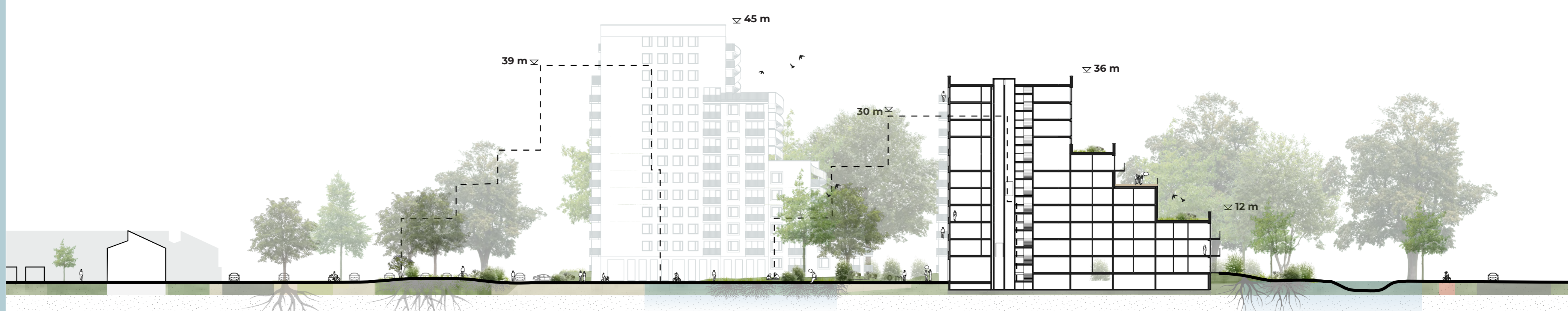
woon
bedrijf

COCOSMOS

FAAMARCHITECTS



profil A



profil B

Karel de Grotelaan

kruisen tussen gender en groen

big 5 & small 5
leeftijd van 5 grotere en kleinere diersoorten
in te rechten en te beheren

maken van volwaardige
leeftijdgebieden: de 7 V's

- verspreiding
- verbinding
- veiligheid
- voedsel
- vocht
- voortplanting
- verzorging

verrijken biodiversiteit

gebruik maken van de
bestaande ecologische kwaliteit

gebiedseigen soorten
kruidrijk, diepwortelend,
meerjarig extensief onderhoud

40 van 040

Gender zichtbaar en
beleefbaar maken

kruidendaken
gevelgroen

water zo lang mogelijk vasthouden in
het gebied door bufferen/beplanting

grond van de gemeente ook
betrekken in vergroening

stepping stone
voor insecten en vogels



1. rondje plot



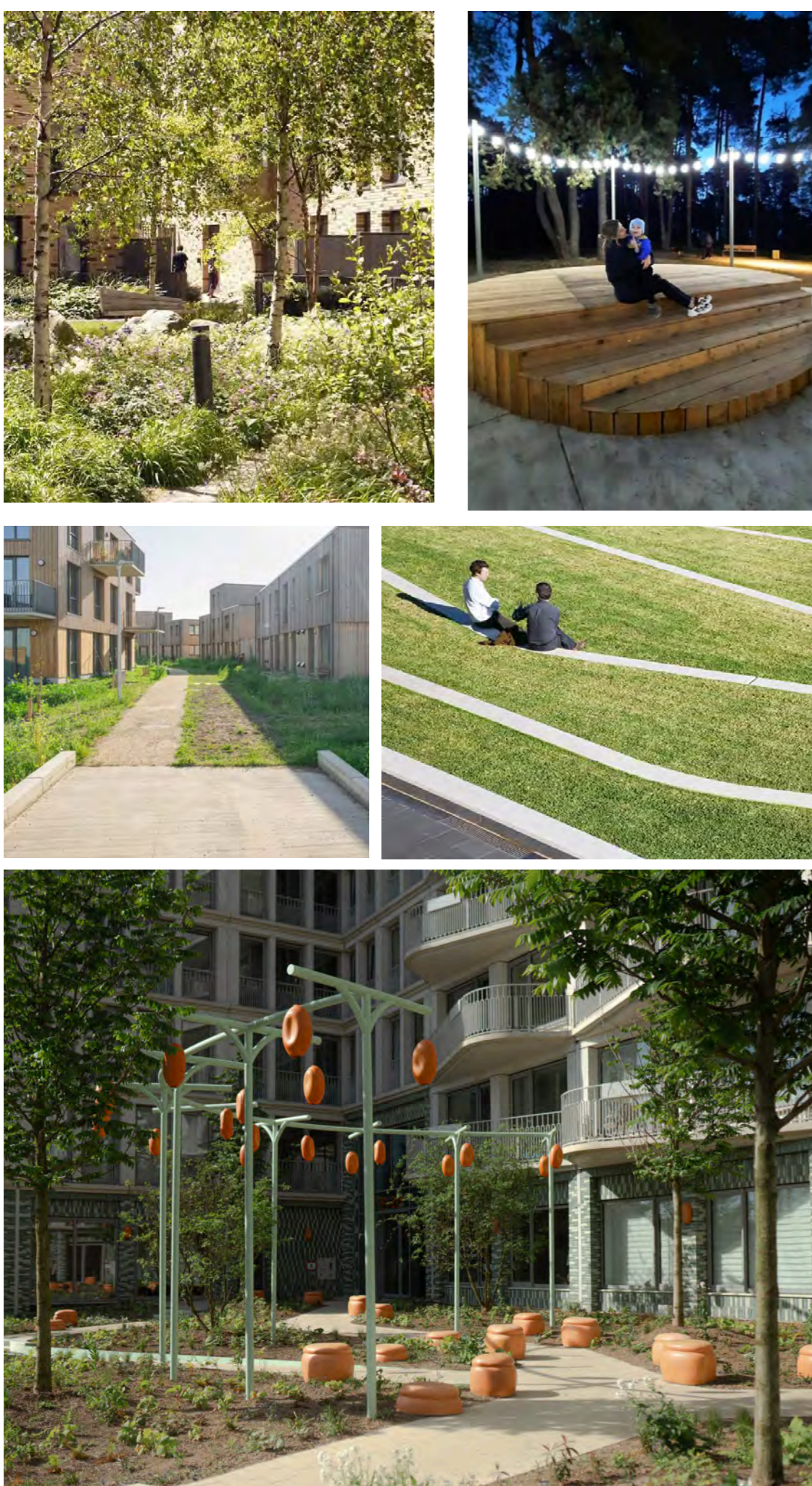
2. stepping stone omgeving



3. ecologische zone



4. verticale stepping stones



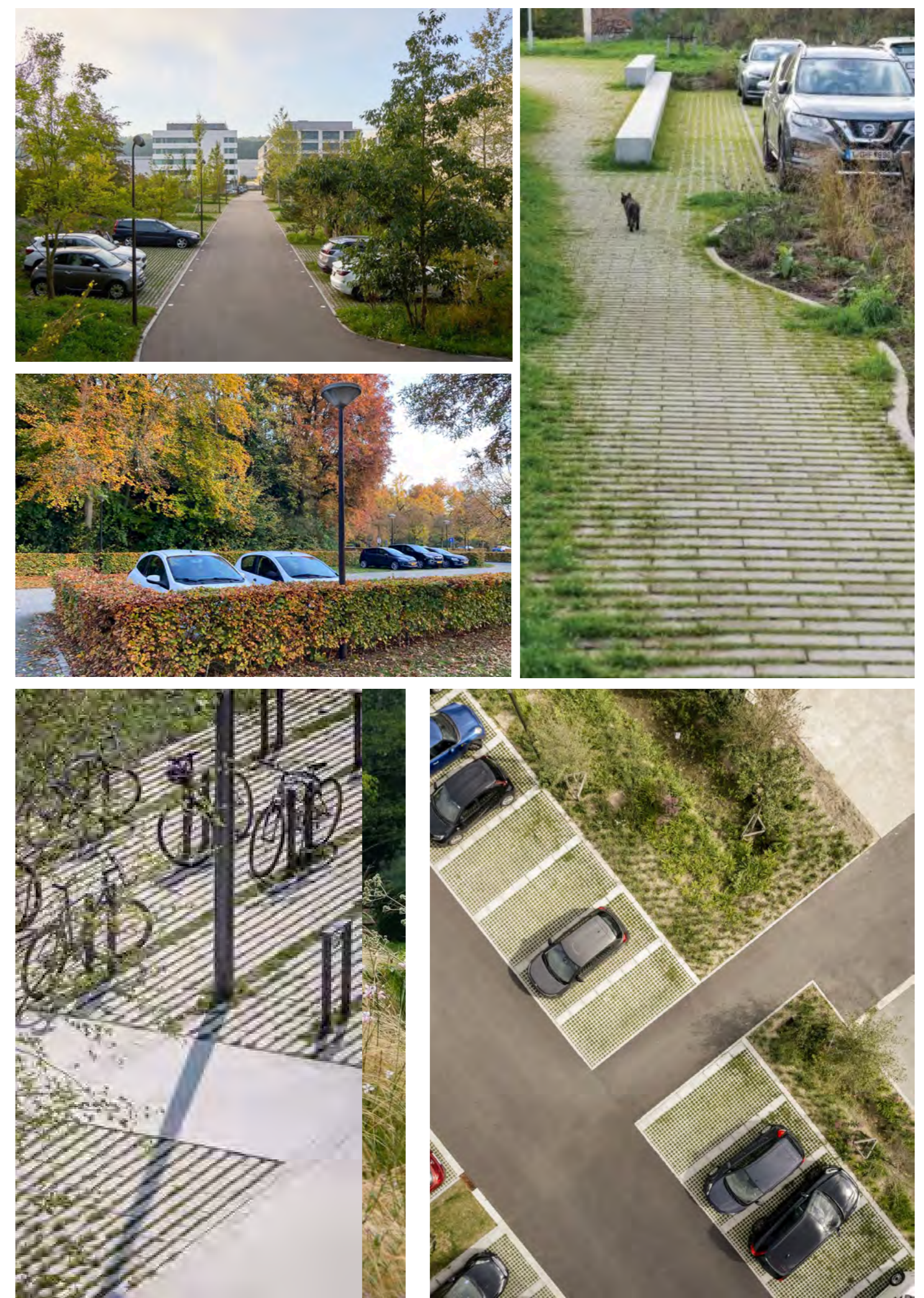
entree en binnenplein

ontmoetingsplek



luwte

beleving groen en Gender



buitenzijde

parkeren, faciliteren

kruisen tussen gender en groen

waar stromen

Genderhof, Eindhoven

16 april 2026

van tuijn stedenbouw
landschap
onderzoek

Stam + De Koning Bouw

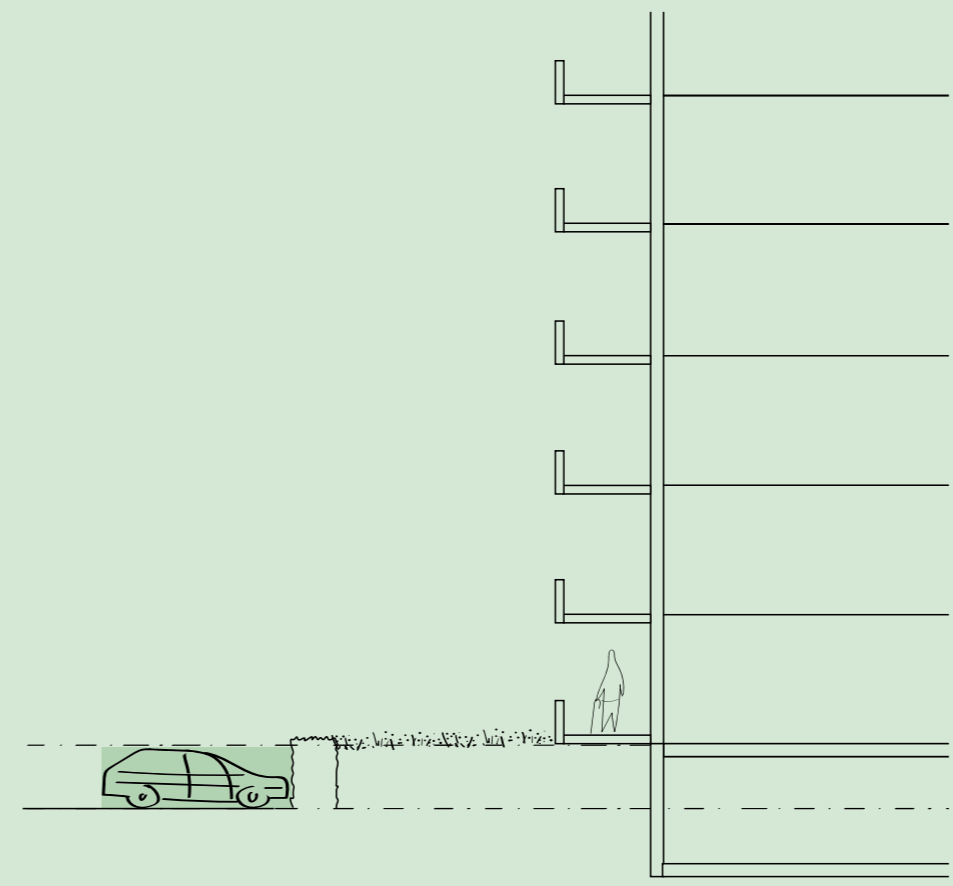
woon
bedrijf

COCOSMOS

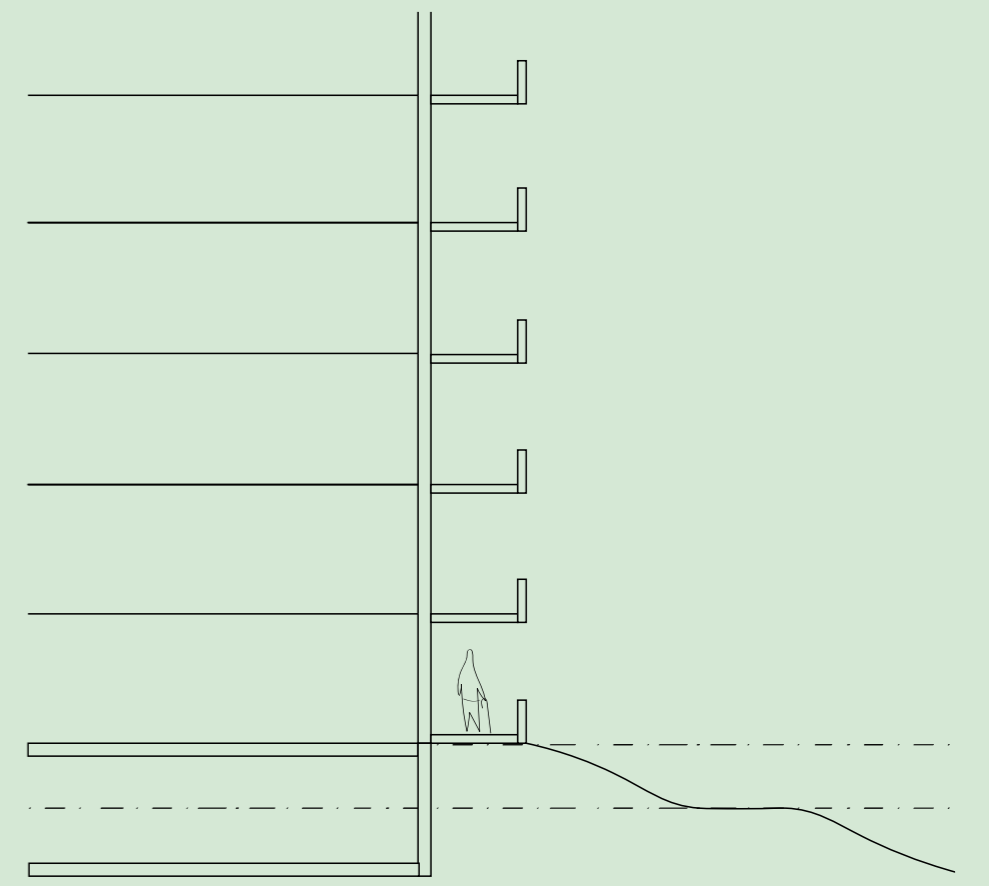
FAAMARCHITECTS



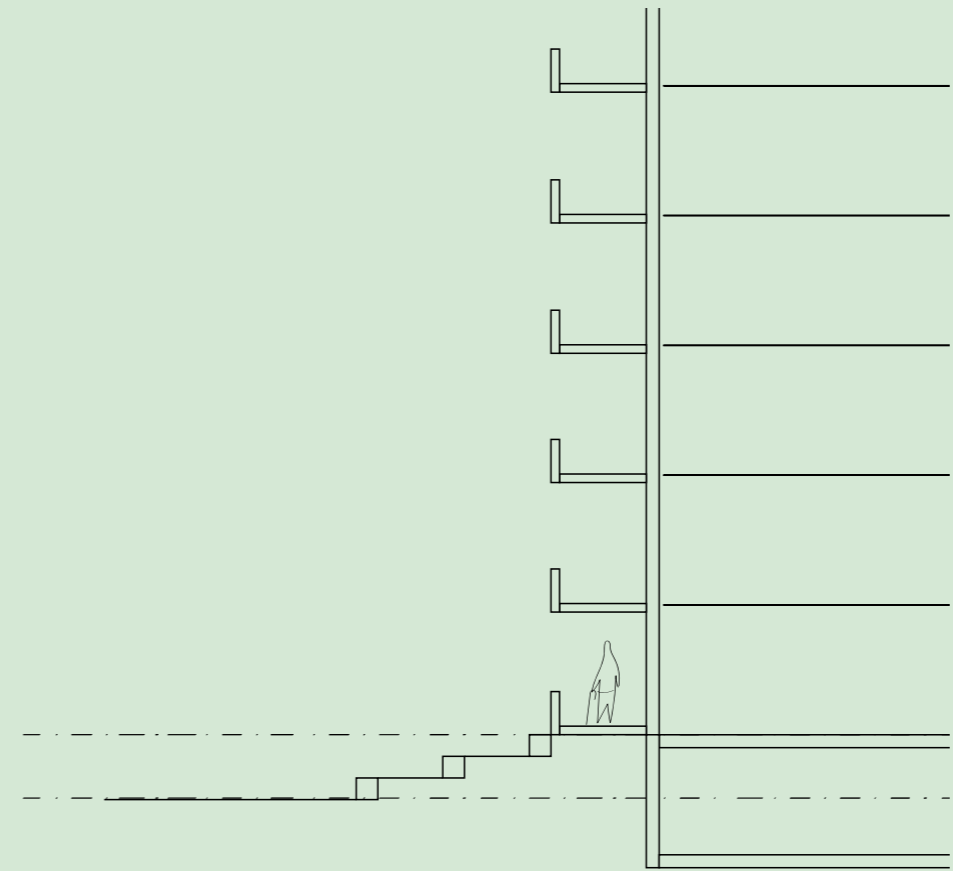
Overgang van gebouw naar buitenruimte



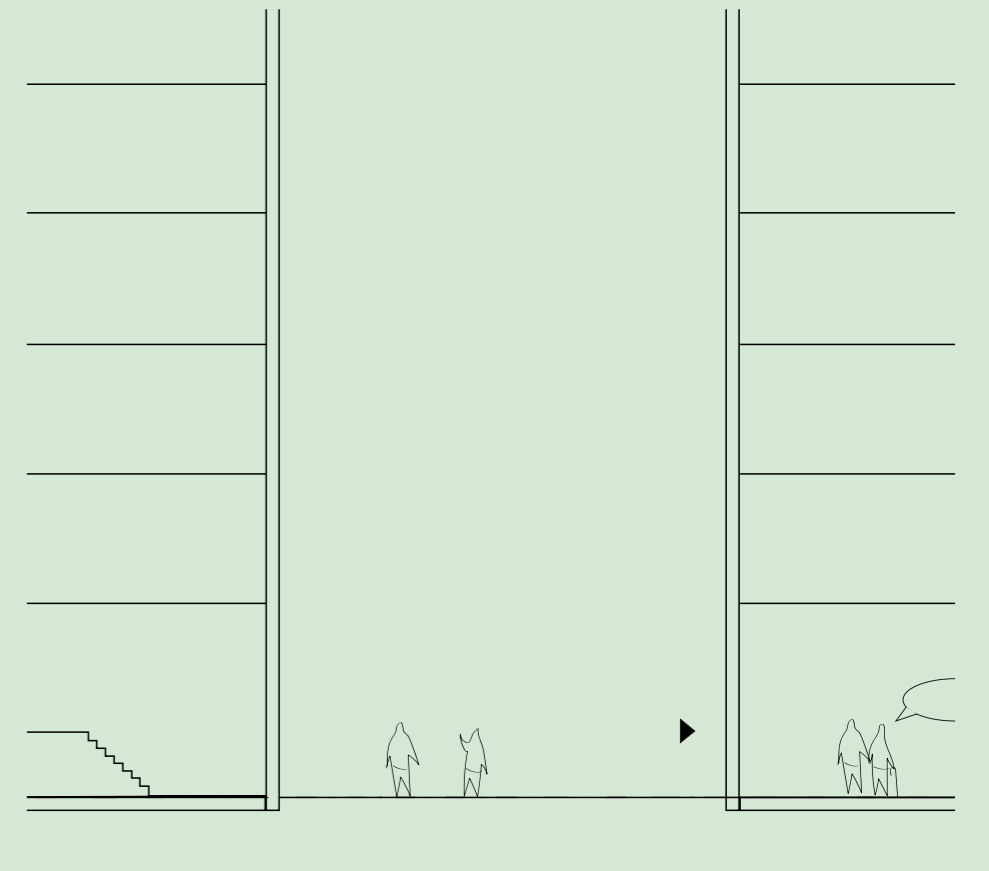
uitloop naar parkeerzijde met glooiingen en hagen



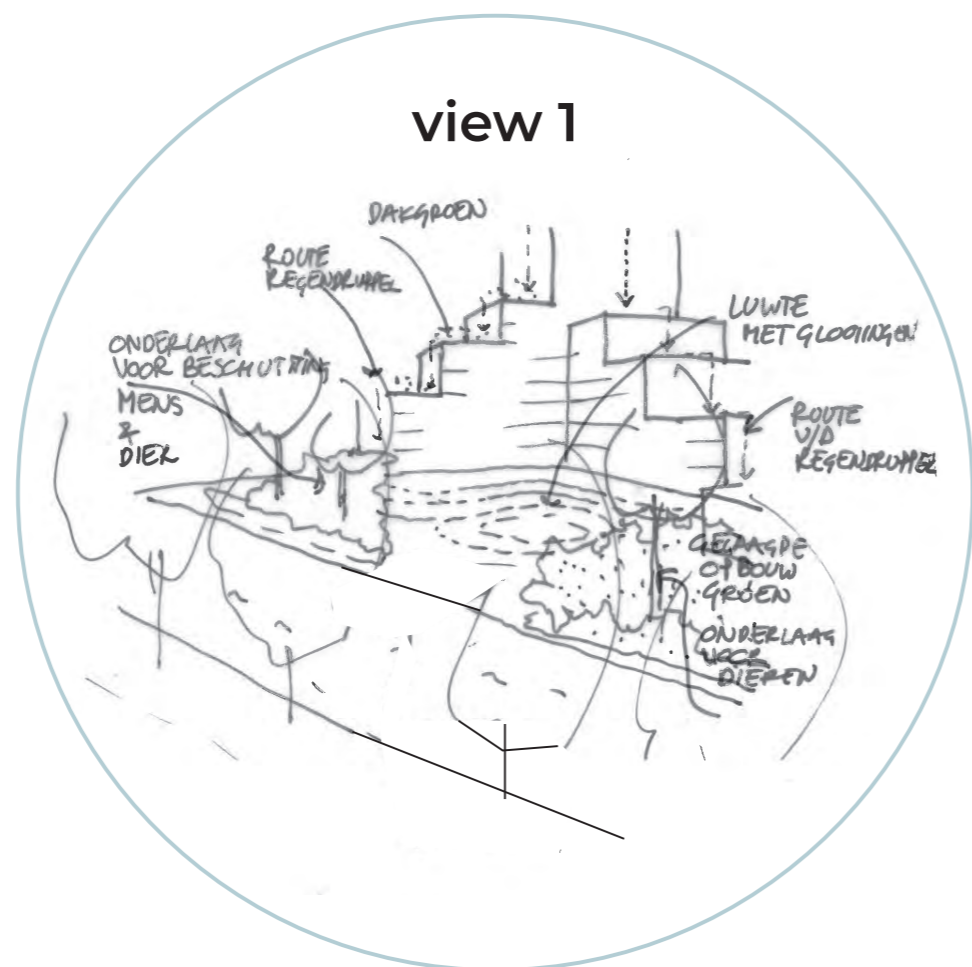
uitloop naar luwe/ Gender zijde met glooiingen en wadi's



uitloop naar centrale pleinruimte met steilranden



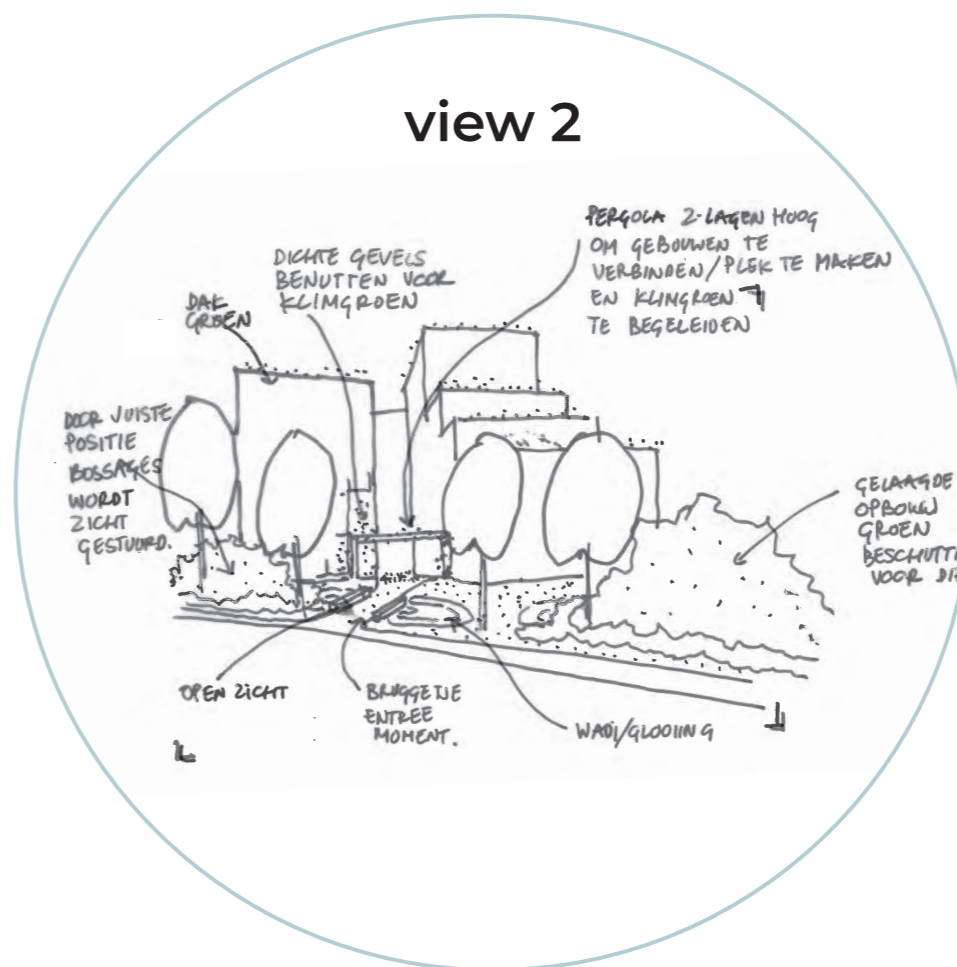
twee centrale entreegebieden met entrees op maaiveld



view 1

Karel de Grotelaan

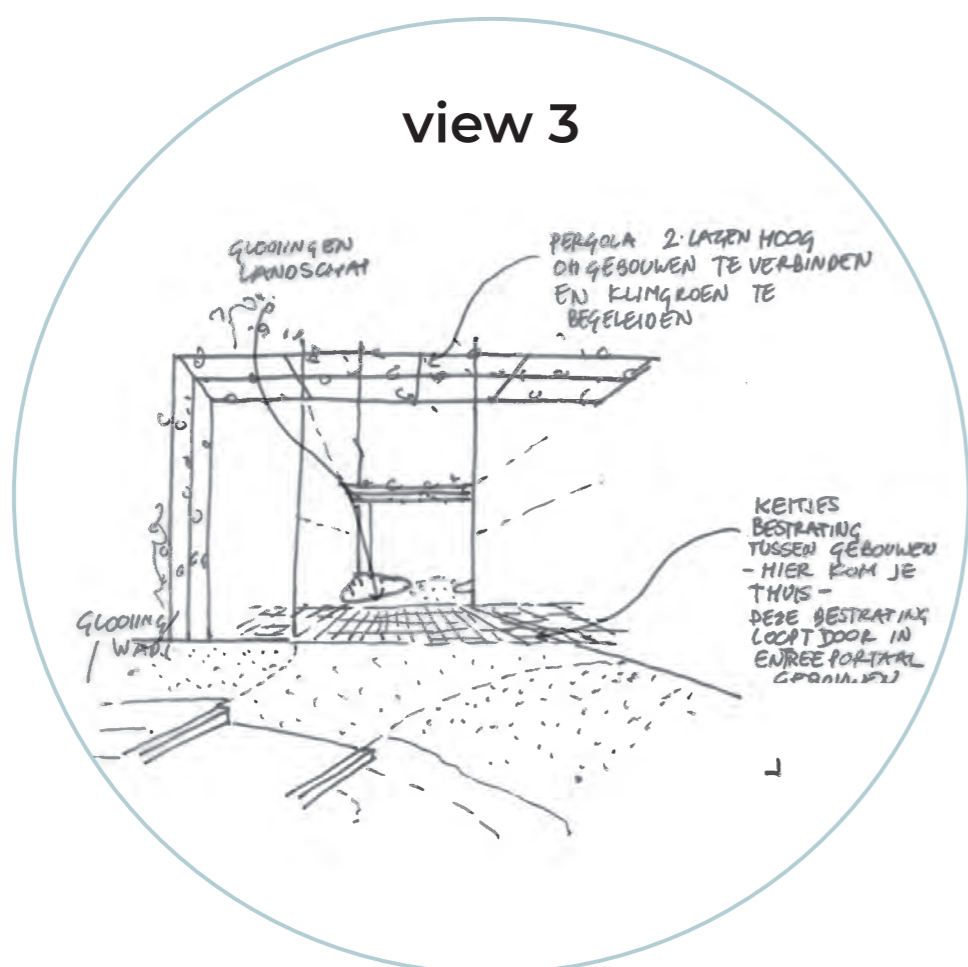
doorzicht



view 2

Bouvine rotonde

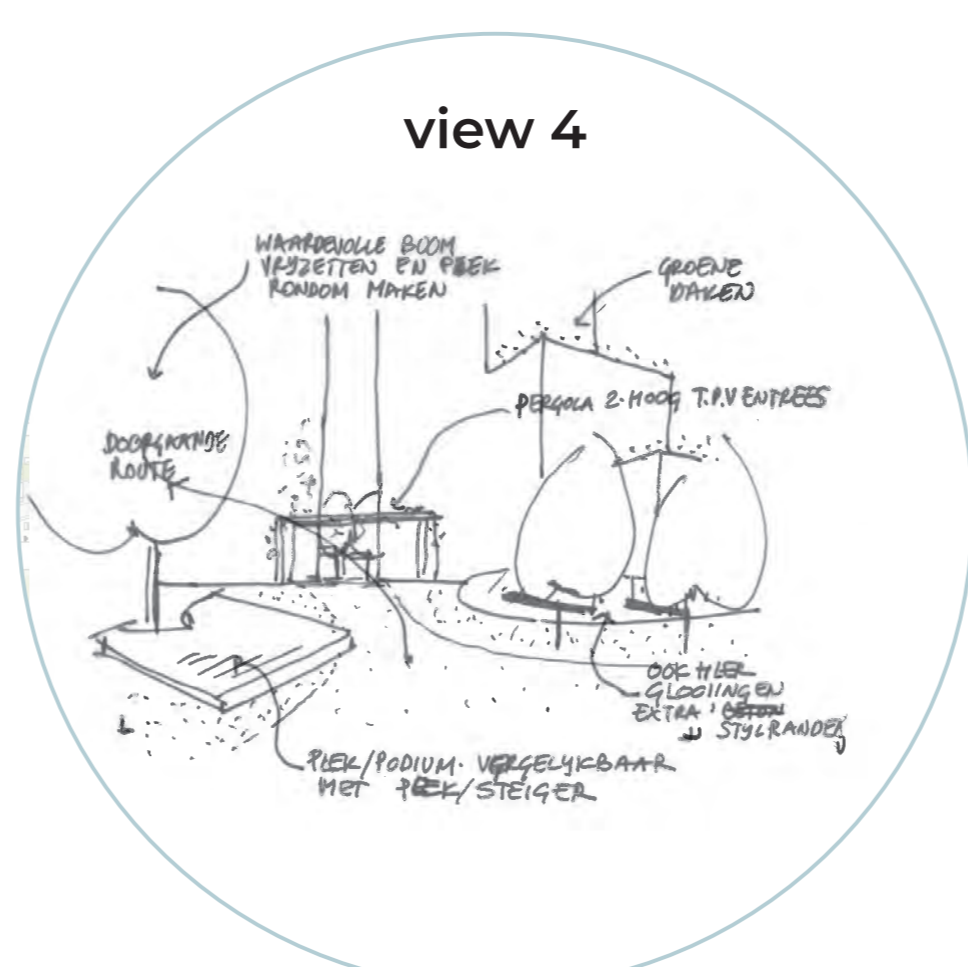
entreamoment en doorzicht



view 3

entree woongebouwen

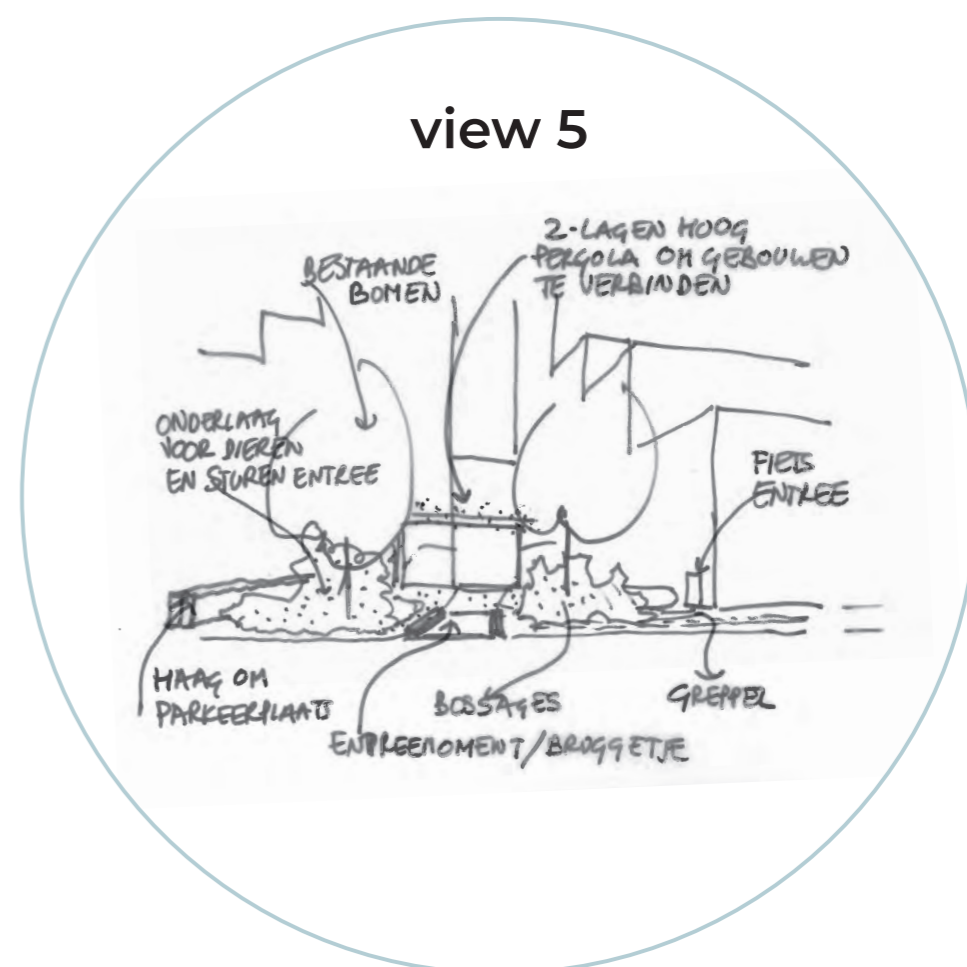
route en plek



view 4

binnenplein

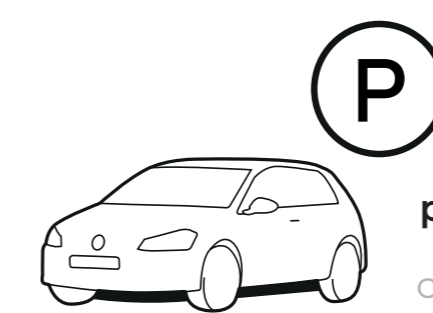
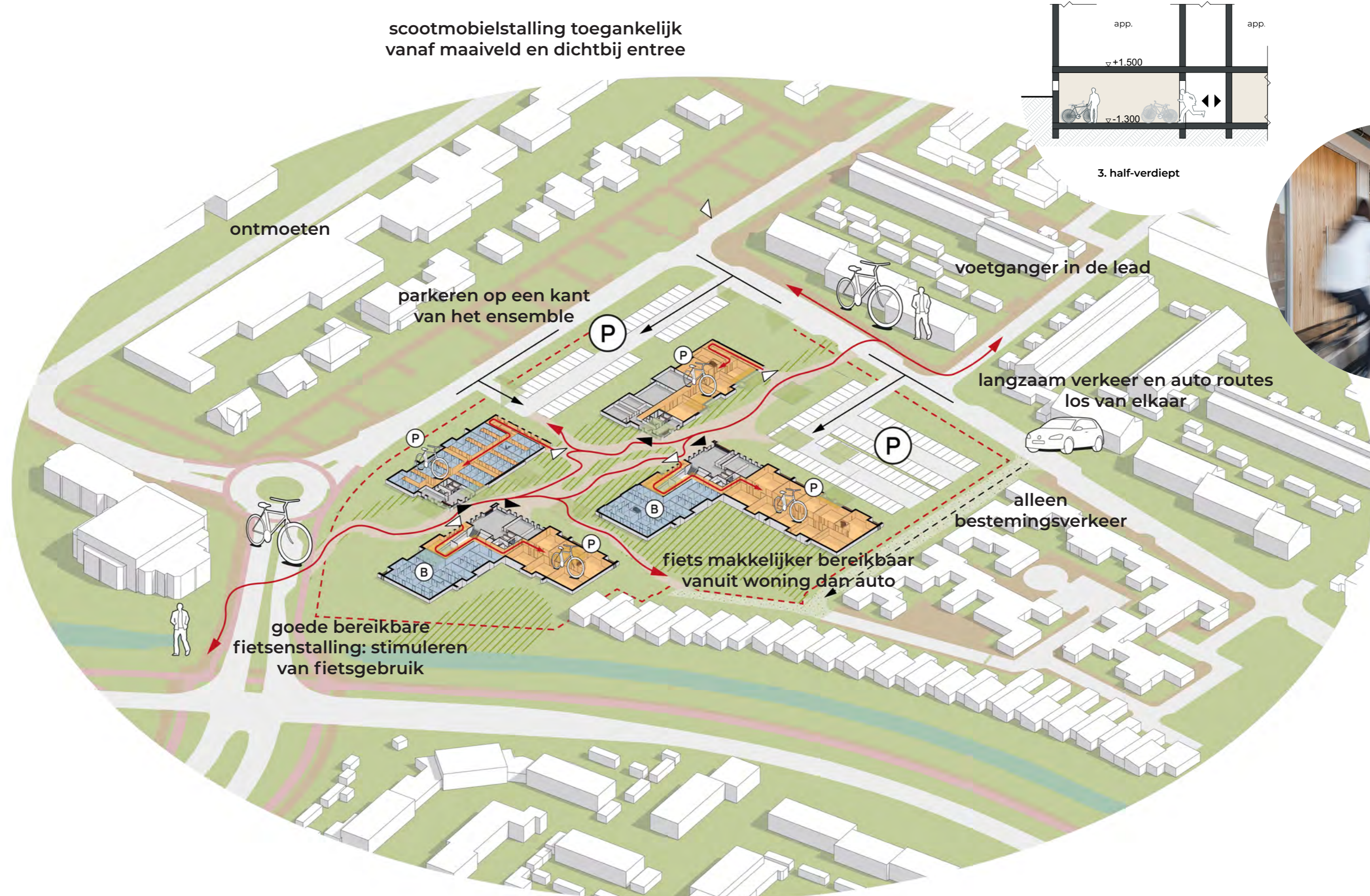
plek/huiskamer



view 5

Sterkenburg

entreamoment en doorzicht



parkeerbeleid auto gemeente Eindhoven
car parking policy municipality of Eindhoven

- parkeernorm wordt bepaald door:
parking standards are determined by:
 - functie function → wonen dwellings
 - locatie in de stad location → Schilwijk
- parkeernorm van wonen wordt bepaald door:
parking standards for housing are determined by:
 - type woning housing type → sociaal/middenduur/koop social/mid/buy
 - oppervlakte van de woning → 50 - 80 m² housing surface area
 - bezoekers visitors
- benodigd aantal parkeerplaatsen = 173 pp
number of parking spaces required = 189 pp
- HOV in de buurt → HOV-reductie 25% reduction 25%
high-quality public transportation in the neighbourhood
- benodigd aantal parkeerplaatsen = 130
number of parking spaces required = 130 pp



parkeerbeleid fiets gemeente Eindhoven
bike parking policy municipality of Eindhoven

- parkeernorm van wonen wordt bepaald door:
parking standards for housing are determined by:
 - type woning housing type → sociaal/middenduur/koop social/mid/buy
 - oppervlakte van de woning → 50 - 80 m² housing surface area
 - bezoekers visitors
- benodigd aantal fietsparkeerplekken: 876
number of bicycle parking spaces required: 873
 - individuele bergingen individual storage
 - gemeenschappelijke fietsenstalling communal bike parking

kruisen

in het gebouw

waar stromen

Genderhof, Eindhoven

16 april 2026

van tuijn stedenbouw
landschap
onderzoek

Stam + De Koning Bouw



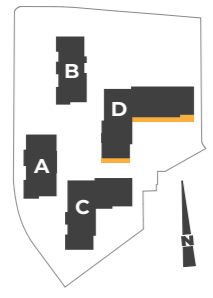
1e verdieping blok D



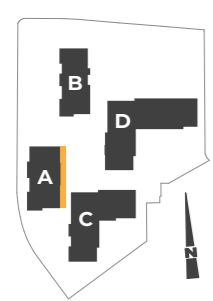
5e verdieping blok D



blok D



zuidgevel blok D



westgevel blok D



COCOSMOS

FAAMARCHITECTS

woon
bedrijf

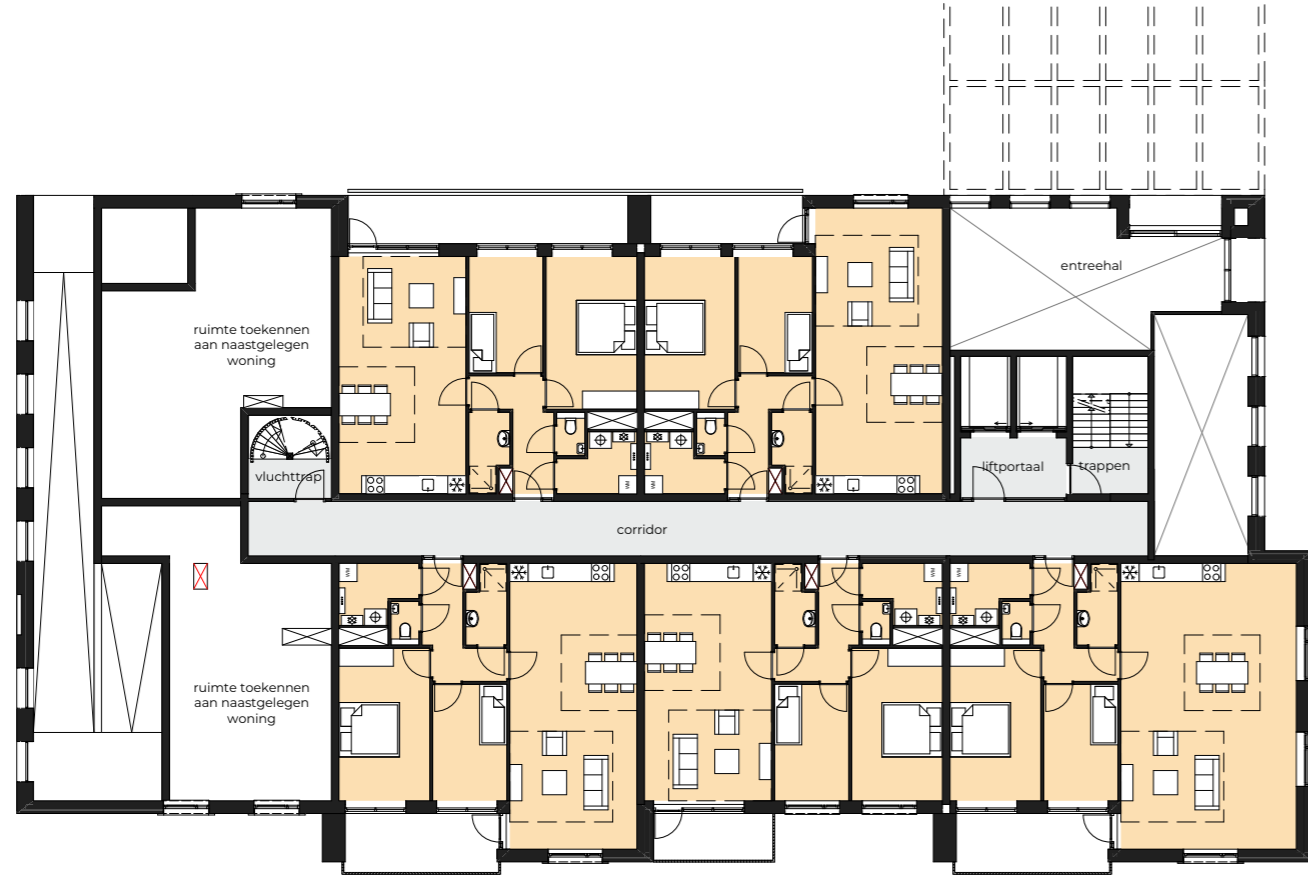
kruisen

in het gebouw

waar stromen



blok A



1e verdieping blok A



5e verdieping blok A



zuidgevel blok A



westgevel blok A



roze



groen

kleur- en materiaal keuze

Genderhof, Eindhoven

16 april 2026

van tuijn stedenbouw
landschap
onderzoek

Stam + De Koning Bouw

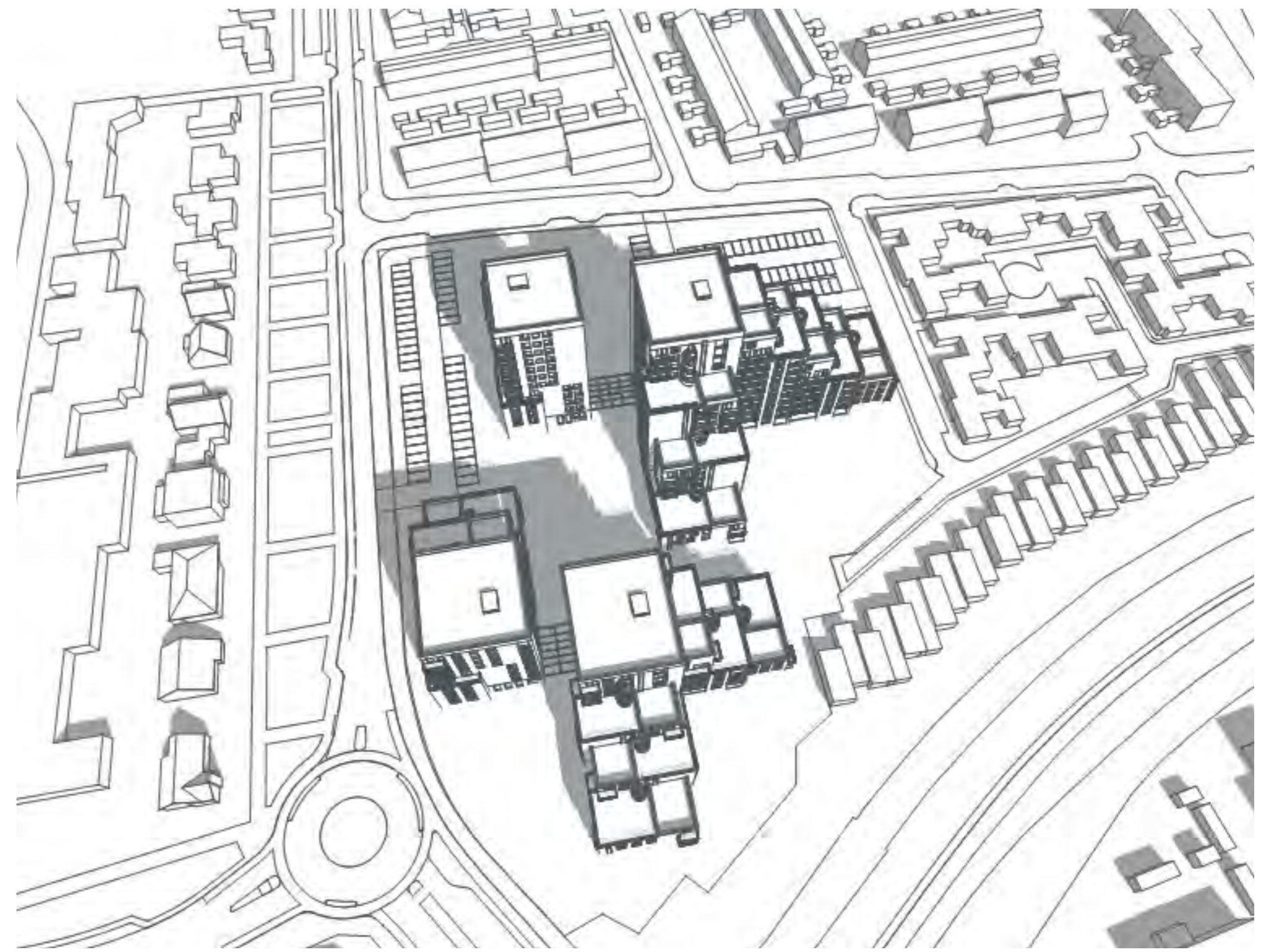
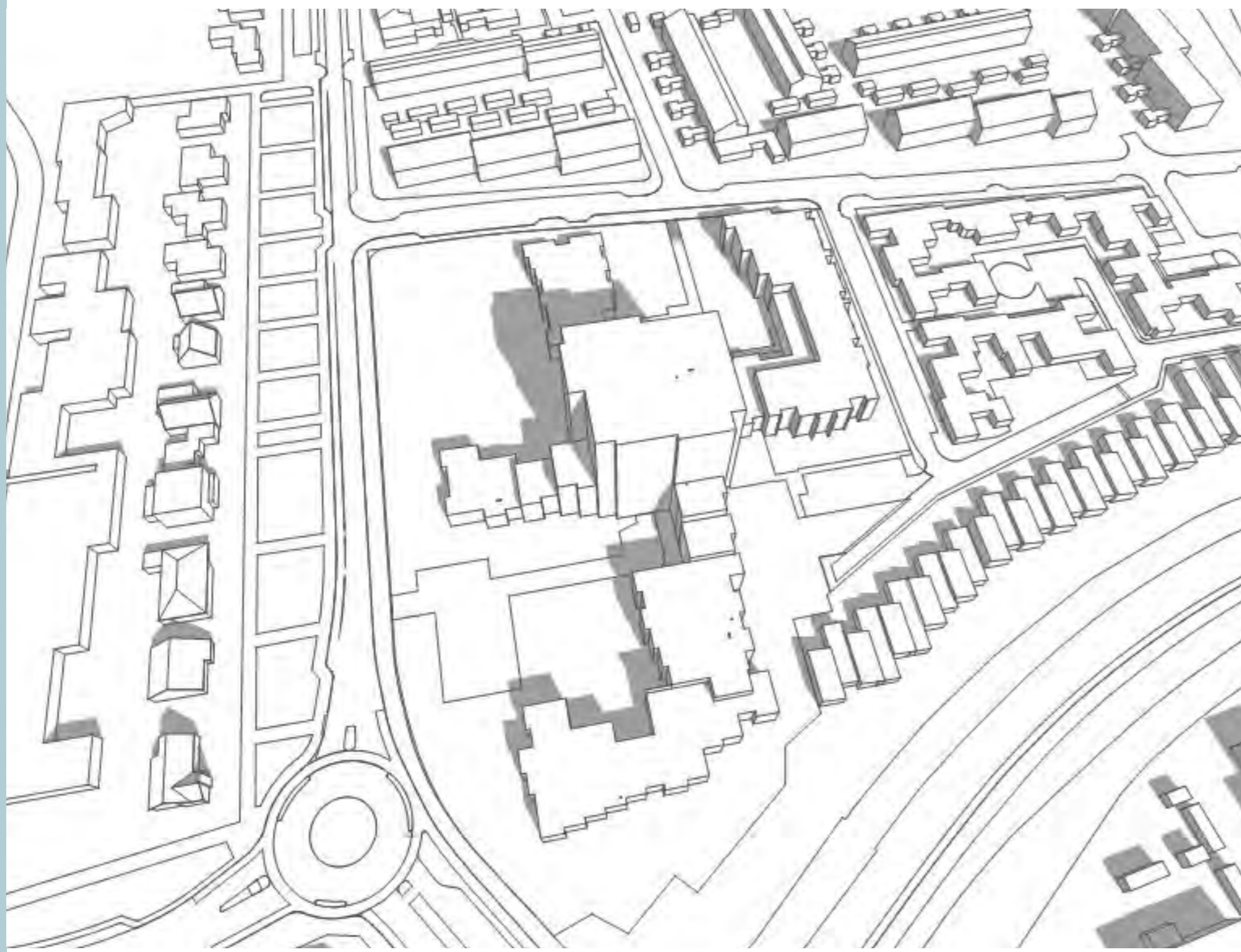
woon
bedrijf

COCOSMOS

FAAMARCHITECTS

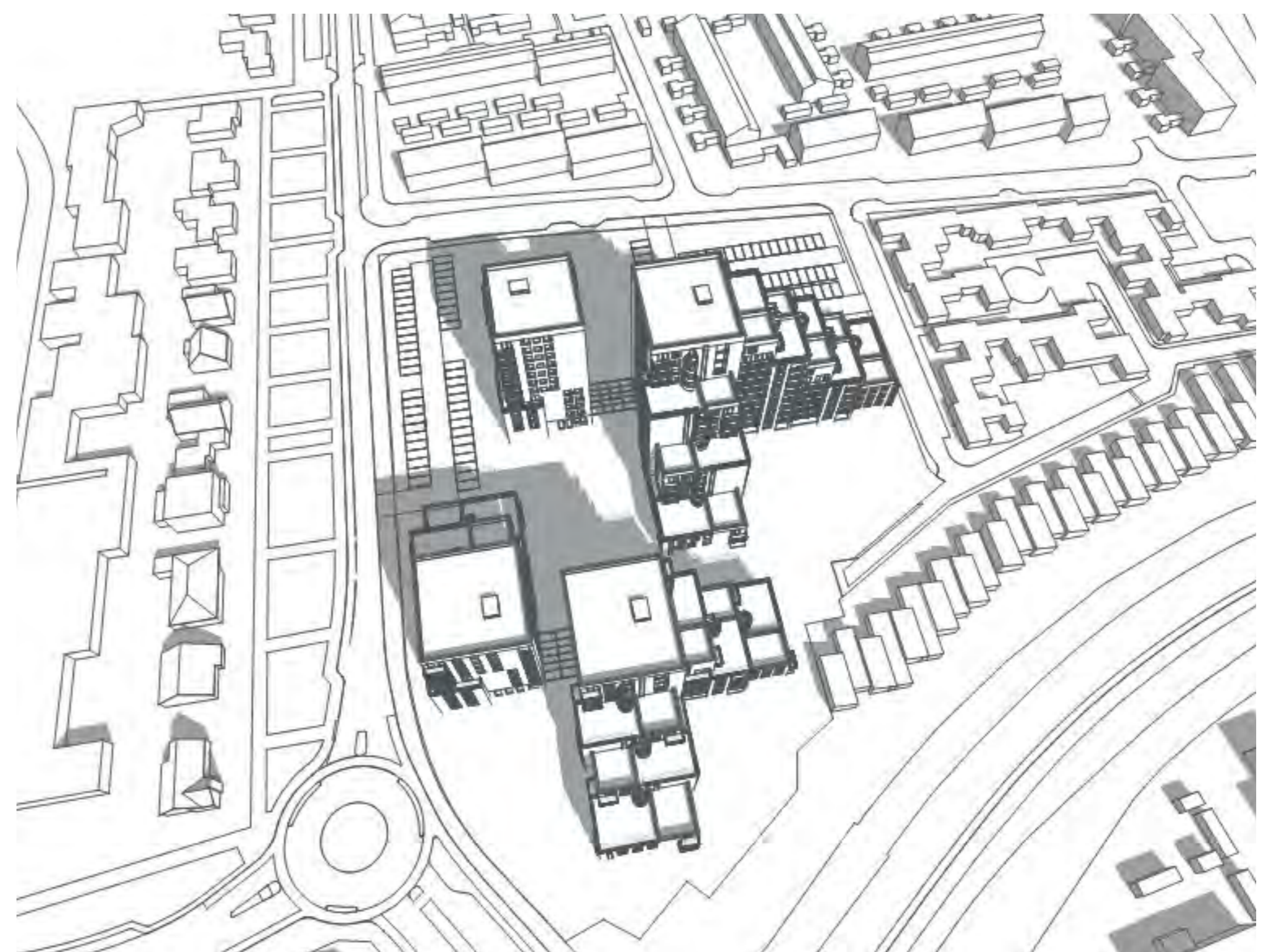
BESTAAND

NIEUW



21 maart 12u

21 maart 12u



21 juni 12u

21 juni 12u



21 december 12u

21 december 12u

kruisen in de woningen

waar stromen

Genderhof, Eindhoven

16 april 2026

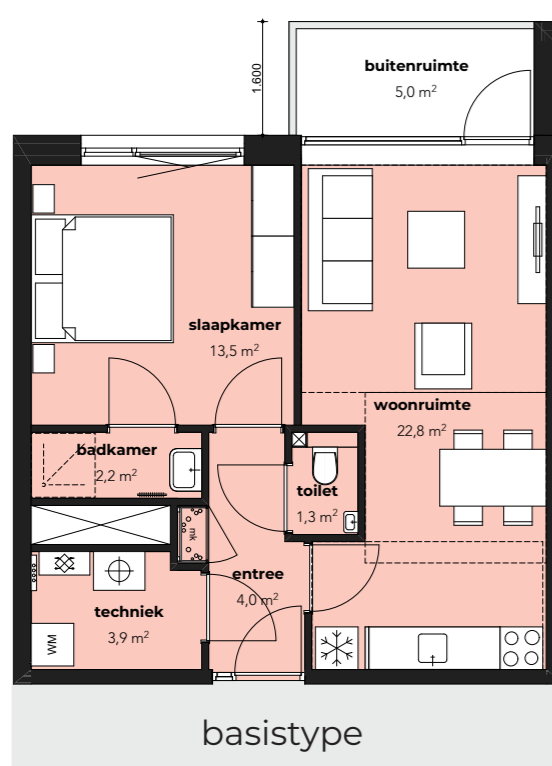
van tuijn stedenbouw
landschap
onderzoek

Stam + De Koning Bouw

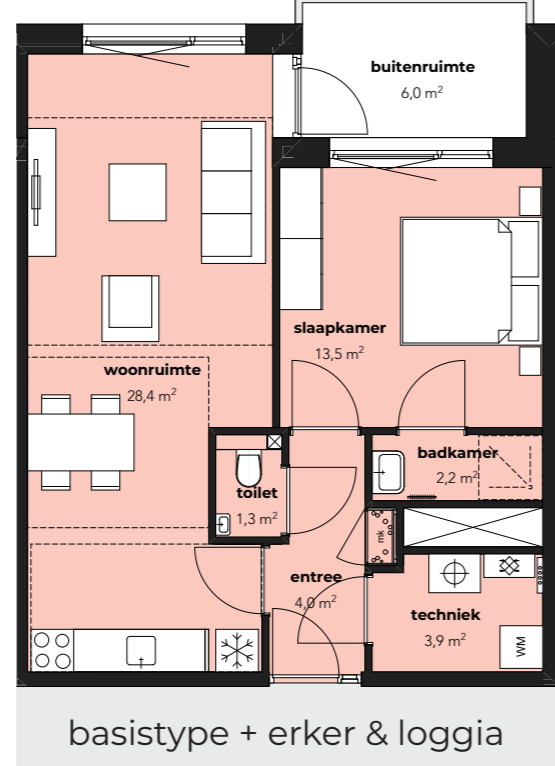
WOON
bedrijf

COCOSMOS

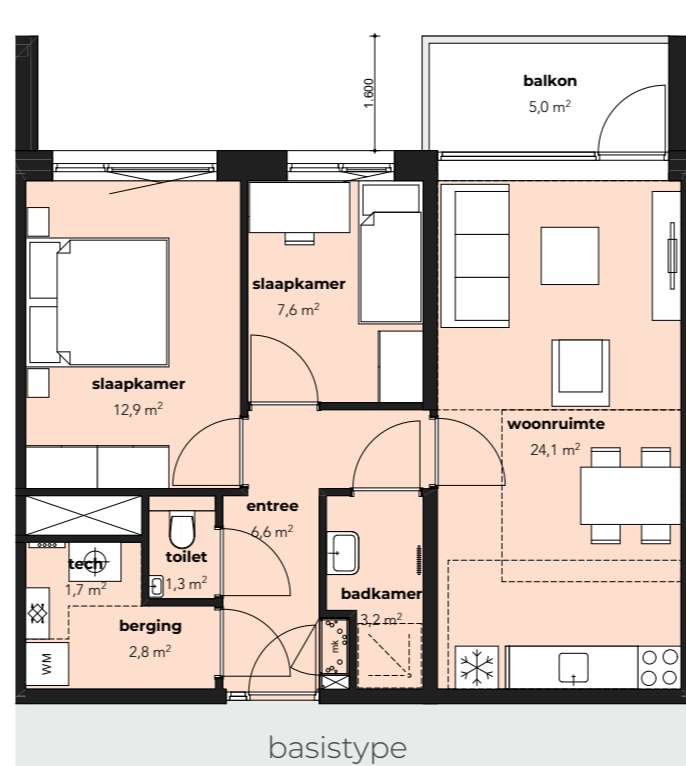
FAAMARCHITECTS



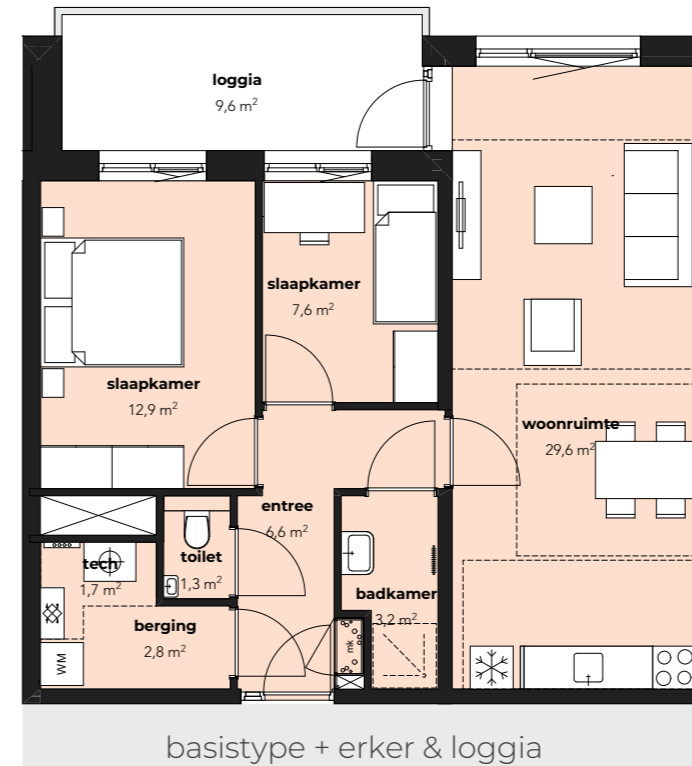
woningtype A1
GO: 49,9 m²



woningtype A2
GO: 55,4 m²



woningtype B1
GO: 62,5 m²



woningtype B2
GO: 81,8 m²



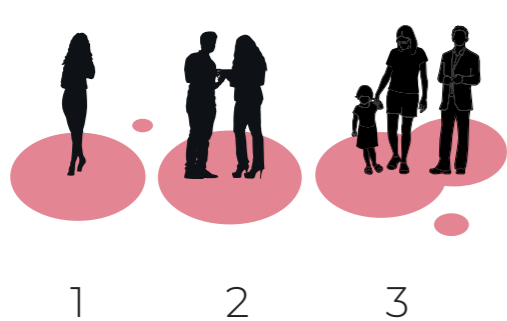
standaard woningplattegrond
Woonbedrijf type C-2K

standaard woningplattegrond
Woonbedrijf type C-3K

sociale huur/koop/midden dure huur
social rental/purchase/mid-range rental



schaal huishoudens
household size



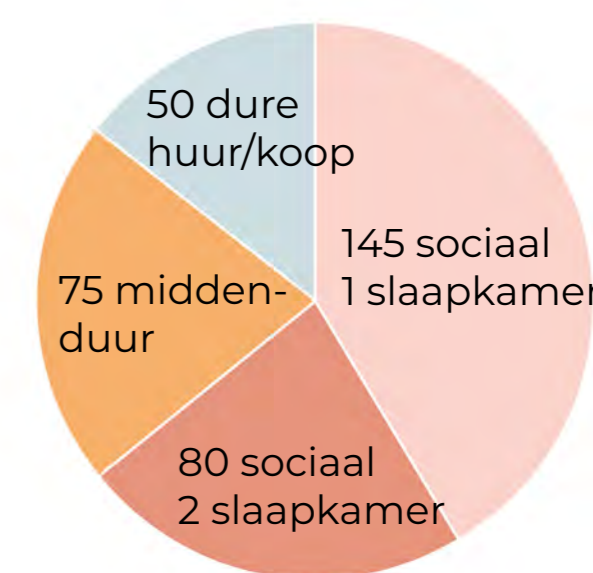
leeftijd
age



ook geschikt voor ouderen
also suitable for the elderly



10% bijzondere doelgroep
beleid van woonbedrijf
10% urgent housing seekers
housing association policy



totaal 350 woningen
total of 350 dwellings

